









SCULEANCA

str.Ghidighici

Partea A 400 euro/luna

In apropiere Niagara, Sala de Aur. Directia Calea Iesilor





RISCANI

str. Petricani, 94

Partea A 400 euro/luna

Directia Supraten, DAAC Hermes, Tandem, str.M.Viteazul, Calea Mosilor





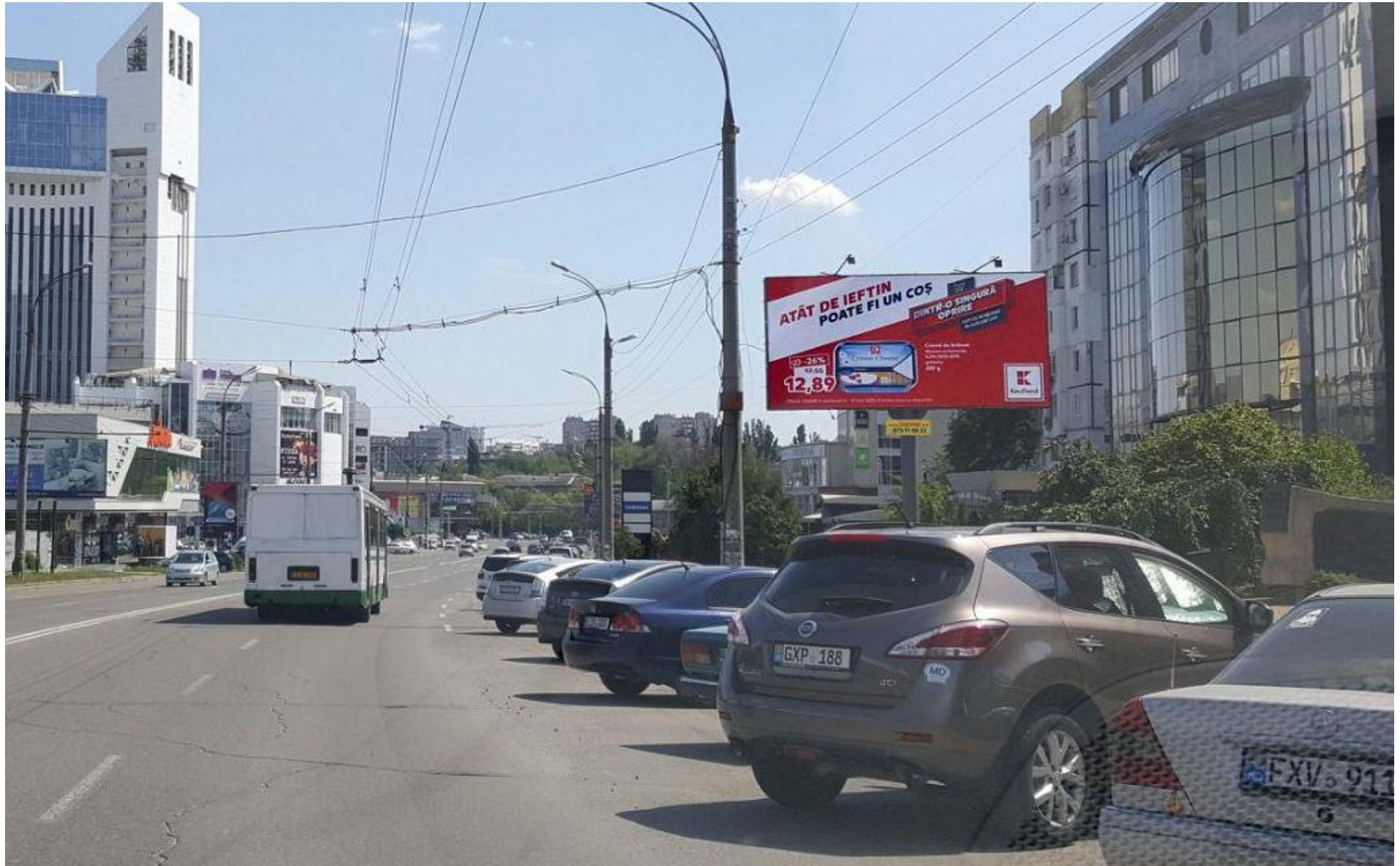
CENTRU

bd.Cantemir

Partea A 500 euro/luna

Linga AITA, GBC, directia Atrium, Grand Hall, bd.Negruzzi, bd.Gagarin

Liber din 15 Octombrie





CENTRU

bd. Cantemir

Partea B 450 euro/luna

Linga AITA, vis-à-vis salon auto Volvo. Directia str.Ismail









CIOCANA

str.Vadul lui Voda / str.Mesterul Manole

Partea A 500 euro/luna

Semafor, intersectia. Directia Tutun-CTC, str.Ismail

Liber din 31 Octombrie





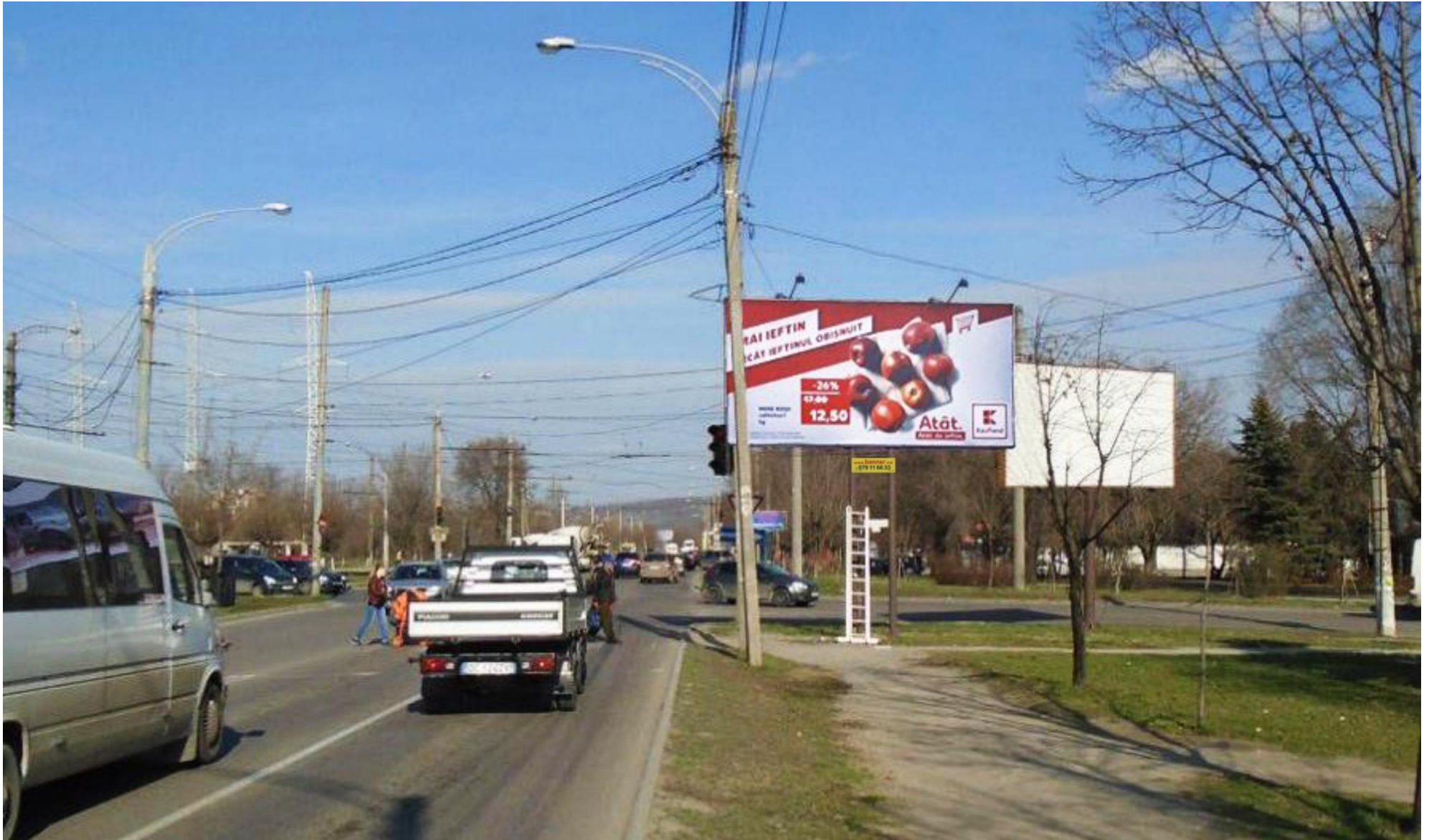
CENTRU

str. Vadul lui Voda / Mesterul Manole

Partea A 500 euro/luna

Trafic intens, semafor, directia Ciocana, Vadul lui Voda

Liber din 1 Decembrie





TELECENTRU

str. Grenoble

Partea A 500 euro/luna

Trafic intens, directia bd.Traian, bd.Cuza Voda

Liber din 15 decembrie









Trafic intens, semafor, intersectie. Directia str.Alba Iulia





CENTRU str. Ismail / str. Cantemir  
Semafor, trafic intens , directia Centru, Ciocana, Uzinelor

Partea A 500 euro/luna  
Liber din 31 Octombrie









CENTRU

bd.Vieru / str.Albisoara

Linga GooseGoose, directia Banulescu Bodoni, Fabrica de mobila

Partea A 650 euro/luna

Liber din 31 Octombrie





CENTRU

str.Banulescu Bodoni

Linga ASEM, Fidesco, BNM. Directia str.Columna, bd.Stefan cel Mare

Partea A 650 euro/luna

Liber din 31 Octombrie













CENTRU

str. Ismail / str. Carburarilor

Partea B 450 euro/luna

Trafic intens, directia Domus, str. Calea Basarabiei, Uzinelor, Vadul lui Voda, Gara de Nord

Liber din 1 Noiembrie









CIOCANA

str. Mesterul Manole / str. Maria Dragan

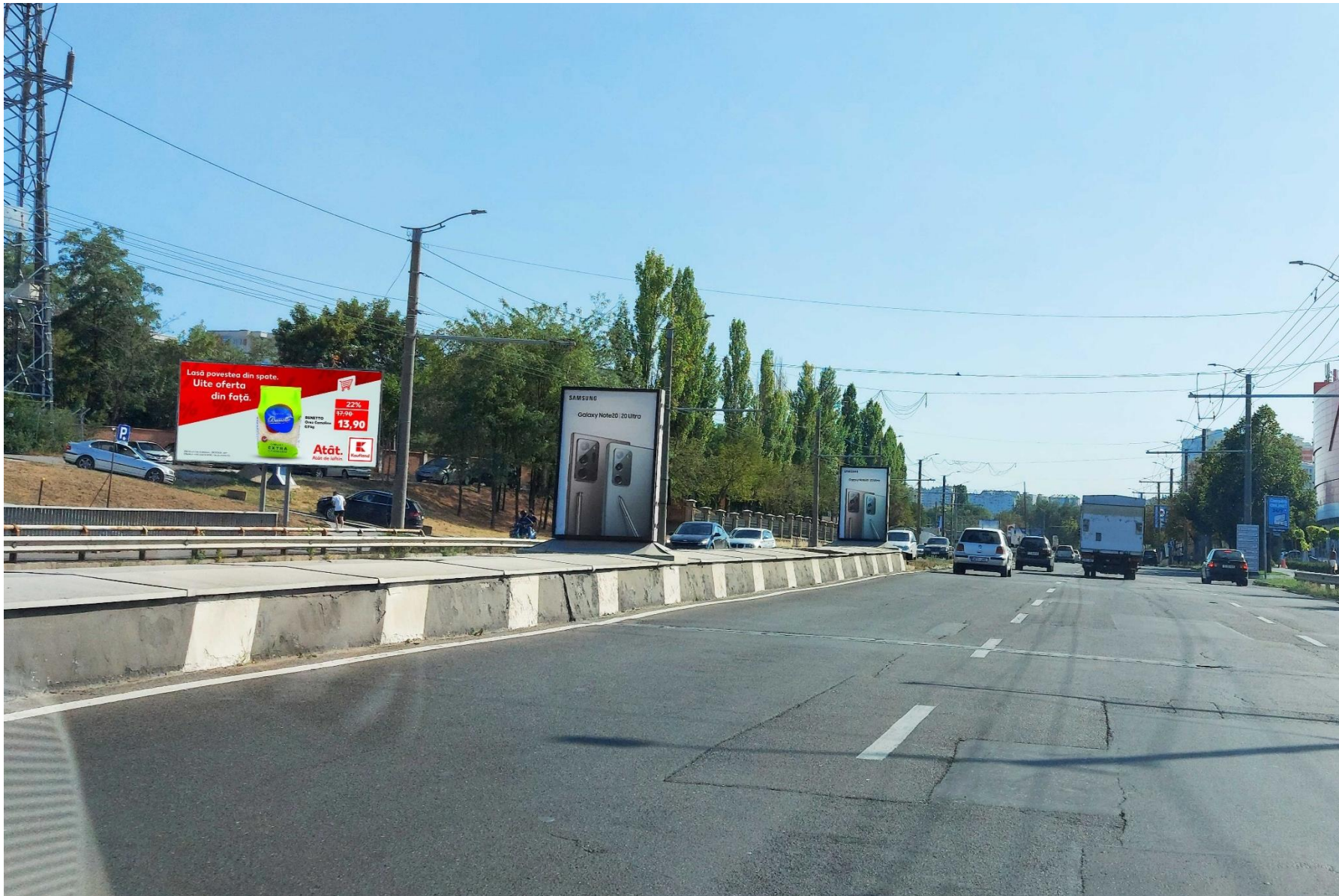
Partea A 450 euro/luna

Panoul se afla in apropiere de Supraten Ciocana, directia str. Voluntarilor, str. Uzinelor





Vis-à-vis MallDova, linga Smadshop. Directia Botanica, bd.Cuza Voda, Aeroport





Semafor. Directia de la str.Mesterul Manole spre str.Uzinelor, Vitanta











BUICANI

sos.Balcani / str.Alba Iulia

Partea B 430 euro/luna

Intrarea in oras, directia de la Dumbrava spre str.Alba Iulia, Calea Iesilor, str.Petricani

Liber din 31 Octombrie











TELECENTRU

str. Pan Hallipa

Partea A 500 euro/luna

Trafic intens, Cerc, vis-à-vis Fidesco, Dansicons, directia pod Telecentru, Telkeradio Moldova

Liber din 30 Noiembrie





TELECENTRU

str. Pan Hallipa

Partea B 450 euro/luna

Trafic intens de la Telecentru, Gh. Asachi

Liber din 31 Octombrie



CIOCANA

str. Vadul lui Voda

Trafic intens, intrarea in oras, directia str. Mesterul Manole, Mircea cel Batrin

Partea B 450 euro/luna

Liber din 31 Octombrie





Trafic de la Aeroport, sos. Muncesti directia or. Singera



CENTRU

bd.Cantemir

Directia str.Ismail. Vis-à-vis Velmart, Jucarenia

Partea A 2 - 300 euro/luna

\* Arenda in complex A+B







BOTANICA

bd. Dacia

Vis-à-vis MallDova, directia Botanica

Partea A 550 euro/luna

Liber din 30 Noiembrie





TELECENTRU

Intersectie, semafor. Directia sec.Botanica, sec.Centur

str. Grenoble / str.Testimiteanu

Partea A 500 euro/luna

Liber din 31 Octombrie













TELECENTRU

Linga clinica SANTE, vis-à-vis Colegiul de Medicina.

Directia spre str.Const.Virnav, str.Inculet, str.I.Smail

str.N.Testimiteanu

Partea A 500 euro/luna

Liber din 30 Septembrie





TELECENTRU

str.N.Testimiteanu

Partea B 450 euro/luna

Linga clinica SANTE, vis-à-vis Colegiul de Medicina.

Liber din 30 Septembrie

Directia spre str.Grenoble, str.Asachi, bd.Traian





CIOCANA

str. Uzinelor,14

Partea B 400 euro/luna

Semafor, statia de trolebus, in apropiere de BAU Construct, directia Keramin, str. Ismail











CENTRU

str. Ismail / str. Cantemir

Semafor, trafic intens , directia Centru, Ciocana, Uzinelor

Partea A 500 euro/luna

Liber din 31 Octombrie









CIOCANA

str. Uzinelor, 96

Partea B 400 euro/luna

Vis-a-vis Efes Vitanta, Cerc, directia Ciocana, str. Uzinelor



CRICOVA

sos.Chisinau- Balti

Partea A 400 euro/luna

Cerc, trafic intens de la Chisinau spre Ratus, Orhei, Balti

Liber din 31 Octombrie





CHISINAU

str.Calea Orheiului

Intrare in oras din directia Orhei. Trafic intens spre Riscani, Centru

Partea A 950 euro/luna  
12x4 m. Liber din 1 Noiembrie



STRASENI

sos.Ungheni - Chisinau

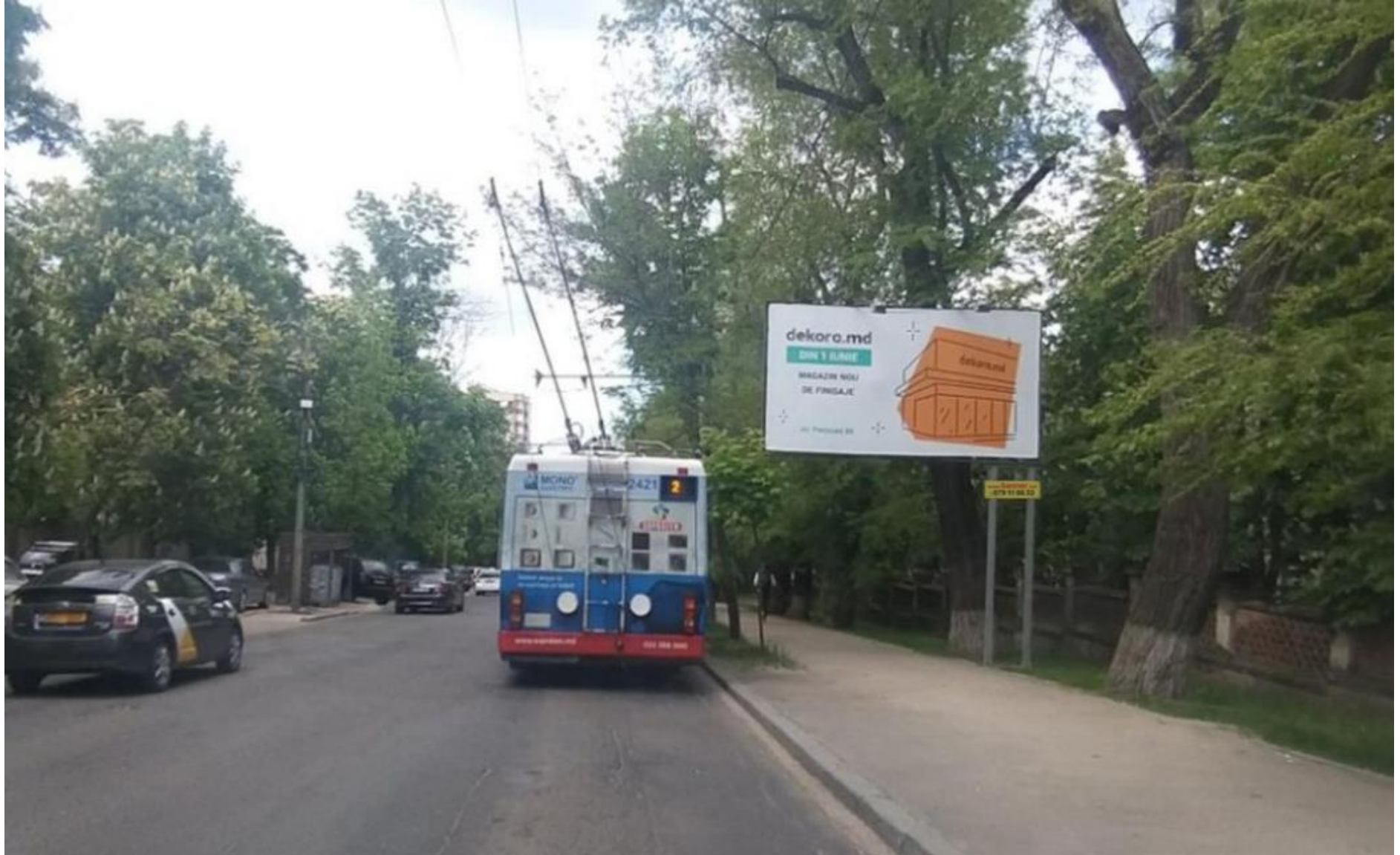
Linga Premium Trucks Volvo, Directia Vatra, Chisinau

Partea A 400 euro/luna

Liber din 1 Noiembrie







BOTANICA

bd. Dacia ( Aeroport)

Aeroportul International Chisinau, Trafic intens

Partea A 550 euro/luna \*

Ocupat



\* Arenda recomandata de la 3 luni



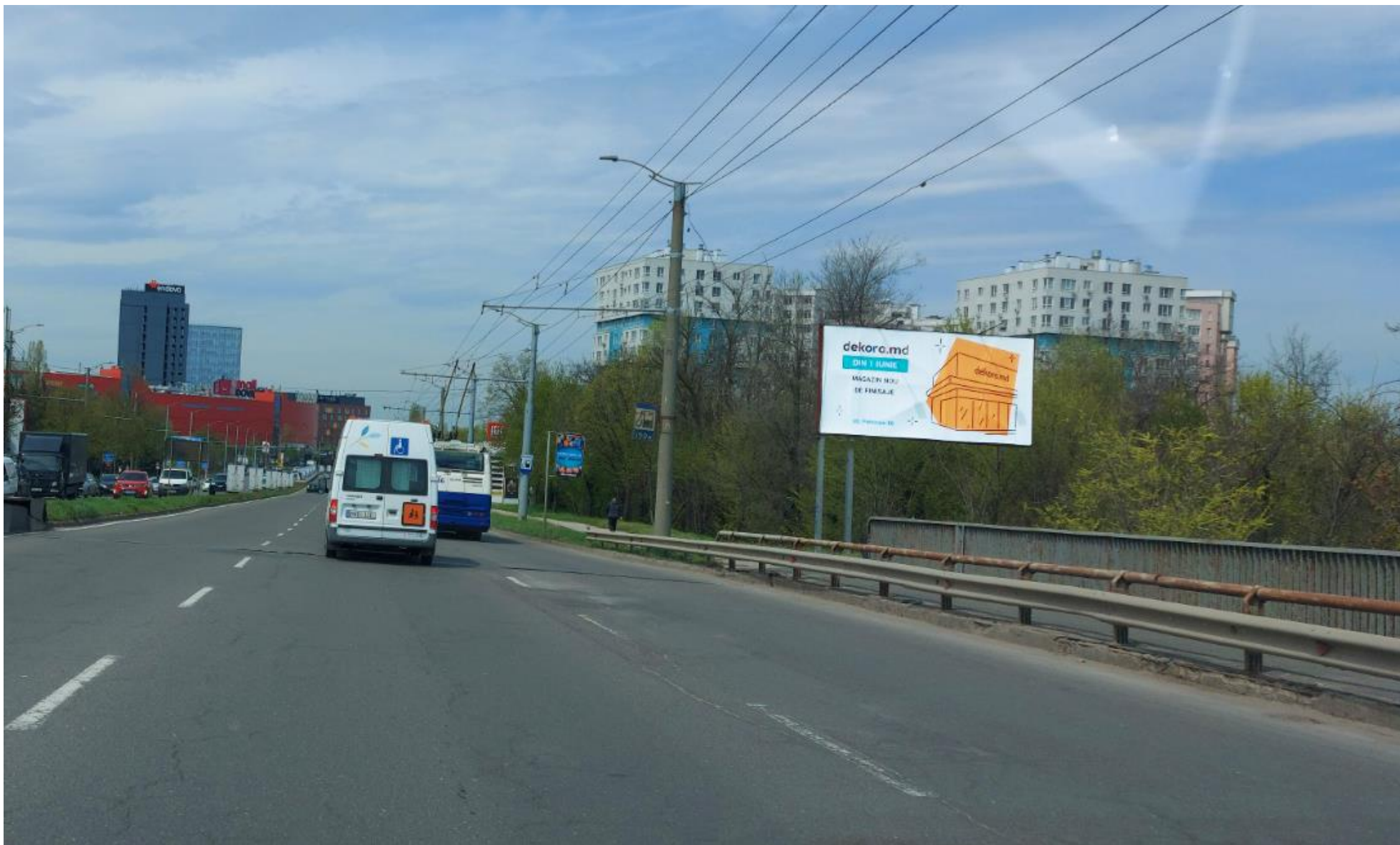
BOTANICA

str. Dacia ( Viaduct)

Partea A 500euro/luna

Trafic intens, Viaduct, directia MallDova, Centru

Ocupat





RISCANI

str. Calea Mosilor ( Gara de Nord)

Partea A 500 euro/luna

Cerc, Gara de Nord, Hyndai, Calea Basarabiei, directia Riscani, Posta Veche

Ocupat





TELECENTRU

str. Grenoble / str. Drumul Schinoasei

Partea A 500 euro/luna

Semafor, trafic intens, directia Botanica

Liber din 31 Octombrie



TELECENTRU

Semafor. Trafic spre str.Ismail, str.Mateevici, str.Ciuflea

str. Pan Hallipa / str.Mateevici

Partea A 500 euro/luna

Liber din 31 Octombrie

